

## Canales de Recepción



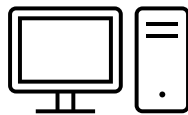
En la sede de la Superintendencia en la Ventanilla Única de Radicación y/o Relacionamento con el Ciudadano



Contact Center  
Línea 018000915615

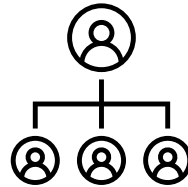


A través del correo  
ventanillaunicaderadicacion@  
supertransporte.gov.co



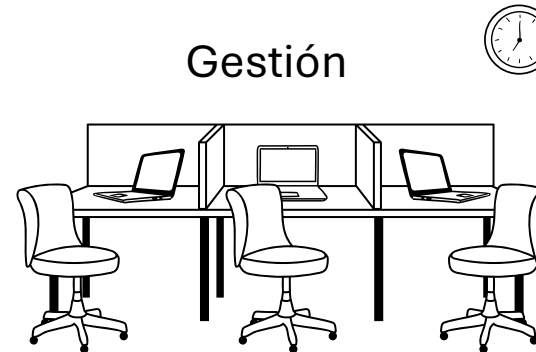
A través de la pagina  
[www.Supertransporte.gov.co](http://www.Supertransporte.gov.co)

## Clasificación

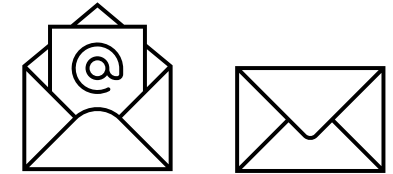


Recibimos sus PQRS y se clasifican y se envían a las áreas responsables para que atiendan y respondan

## Gestión



Las áreas encargadas revisan la solicitud, analizan y redactan una respuesta



Las respuestas se emiten a través de correo certificado electrónico (mails) o se envían a una dirección física, según autorización del solicitante.