

TRAFICO PORTUARIO ENERO 2008

Unidad: Toneladas

SOCIEDAD PORTUARIA/MUELLE HOMOLOGADO	IMPORTACION	EXPORTACION	COMERCIO EXTERIOR	CABOTAJE	FLUVIAL	TRANSBORDO	TRANSITO INTERNAL	TRANSITORIA	TOTAL TRAFICO PORTUARIO
ZONA PORTUARIA BARRANQUILLA									
COMPANIA COLOMBIANA DE TERMINALES S.A.	10,877.00		10,877.00	-	-				10,877.00
MONOMEROS COLOMBO VENEZOLANOS S.A	73,650.52		73,650.52	8,904.62	2,242.03				84,797.17
SOCIEDAD PORTUARIA DE PALERMO			-	-	2,048.00				2,048.00
SOCIEDAD PORTUARIA DEL NORTE	24,030.66	42,582.00	66,612.66	-	-				66,612.66
SOCIEDAD PORTUARIA LA LOMA S.A.			-	6,947.00	-				6,947.00
SPR BARRANQUILLA	229,475.00	58,847.00	288,322.00	4,724.00	-	396.00		-	293,442.00
TOTAL ZONA PORTUARIA BARRANQUILLA	338,033.18	101,429.00	439,462.18	20,575.62	4,290.03	396.00	-	-	464,723.83
ZONA PORTUARIA BUENAVENTURA									
GRUPO PORTUARIO S.A.	72,136.00		72,136.00	-	-				72,136.00
SPR BUENAVENTURA	527,329.46	169,675.69	697,005.15	-	-	73,256.48		24,306.00	794,567.63
TOTAL ZONA PORTUARIA BUENAVENTURA	599,465.46	169,675.69	769,141.15	-	-	73,256.48	-	24,306.00	866,703.63
ZONA PORTUARIA CARTAGENA									
ALGRANEL S.A.	11,558.00	2,056.00	13,614.00	-	-				13,614.00
COMPANIA COLOMBIANA DE CLINKER S.A		55,141.63	55,141.63	-	5,817.63				60,959.26
COMPANIA COLOMBIANA DE TERMINALES S.A.	3,564.00		3,564.00	1,003.00	-				4,567.00
DOW QUIMICA DE COLOMBIA S.A.	6,332.00		6,332.00	-	-		83.00		6,415.00
EMPRESA COLOMBIANA DE PETROLEOS		445,926.28	445,926.28	-	-				445,926.28
PETROQUIMICA COLOMBIANA S.A	28,746.87		28,746.87	-	-				28,746.87
SOCIEDAD PORTUARIA BAVARIA S.A.	31,223.00		31,223.00	-	-				31,223.00
SOCIEDAD PORTUARIA DE LA ZONA ATLANTICA S.A.			-	5,993.90	-				5,993.90
SOCIEDAD PORTUARIA MAMONAL S.A	16,008.96	2,700.00	18,708.96	2,503.22	-				21,212.18
SPR CARTAGENA	141,978.73	148,138.35	290,117.08	-	-		453,773.83		743,890.91
TERMINAL DE CONTENEDORES DE CARTAGENA	42,659.68	8,201.87	50,861.55	-	-		961.33		51,822.88
TRANSMARSYP			-	4,267.79	-				4,267.79
TOTAL ZONA PORTUARIA CARTAGENA	282,071.24	662,164.13	944,235.37	13,767.91	5,817.63	-	454,818.16	-	1,418,639.07
ZONA PORTUARIA SANTA MARTA									
DRUMMOND LTDA.		1,620,150.38	1,620,150.38	-	-				1,620,150.38
C.I. PRODUCTOS DE COLOMBIA S.A.		423,235.51	423,235.51	-	-				423,235.51
EMPRESA COLOMBIANA DE PETROLEOS	47,964.00		47,964.00	-	-				47,964.00
SPR SANTA MARTA	158,265.00	515,633.00	673,898.00	-	-	5,112.00			679,010.00
TOTAL ZONA PORTUARIA SANTA MARTA	206,229.00	2,559,018.89	2,765,247.89	-	-	5,112.00	-	-	2,770,359.89
ZONA PORTUARIA GOLFO MORROSQUILLO									
EMPRESA COLOMBIANA DE PETROLEOS		452,561.80	452,561.80	-	-				452,561.80
OLEODUCTO CENTRAL S.A.		612,983.99	612,983.99	-	-				612,983.99
S.P. GOLFO MORROSQUILLO		22,293.38	22,293.38	-	-				22,293.38
TOTAL ZONA PORTUARIA GOLFO MORROSQUILLO	-	1,087,839.17	1,087,839.17	-	-	-	-	-	1,087,839.17
ZONA PORTUARIA DE LA GUAJIRA									
CERREJON	-	2,138,826.00	2,138,826.00	-	-				2,138,826.00
TOTAL ZONA PORTUARIA DE LA GUAJIRA	673,034.00	2,138,826.00	2,811,860.00	-	-				2,811,860.00
ZONA PORTUARIA TUMACO									
EMPRESA COLOMBIANA DE PETROLEOS		95,990.70	95,990.70	-	-				95,990.70
TOTAL ZONA PORTUARIA TUMACO	-	95,990.70	95,990.70	-	-	-	-	-	95,990.70
SAN ANDRES PORT SOCIETY			-	13,843.06	-				13,843.06
TOTAL	2,098,832.88	6,814,943.58	8,913,776.46	48,186.59	10,107.66	78,764.48	454,818.16	24,306.00	9,529,959.35

INFORME CONSOLIDADO MES DE ENERO - 2008

MOVIMIENTO DE CARGA EN PUERTOS COLOMBIANOS

SUPERINTENDENCIA DE PUERTOS Y TRANSPORTE - OFICINA ASESORA DE PLANEACION

Información preliminar

1. TOTAL TRAFICO PORTUARIO SOCIEDADES PORTUARIAS Y MUELLES HOMOLOGADOS

Unidades : Toneladas

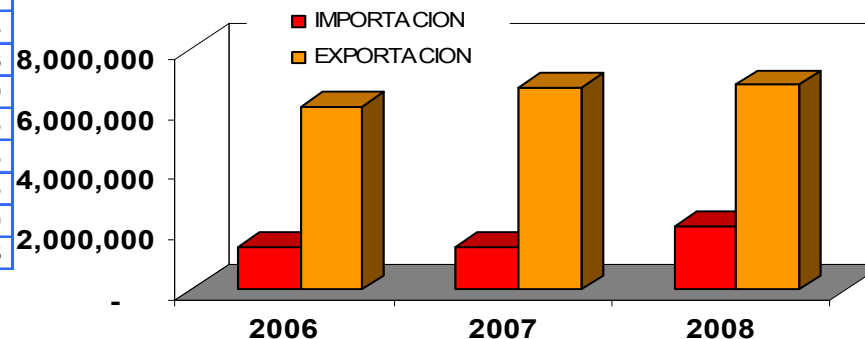
TRAFICO PORTUARIO	Enero-06	Enero-07	Enero-08
IMPORTACION	1,393,096.89	1,409,216.81	2,098,832.88
EXPORTACION	6,084,717.34	6,721,744.82	6,814,943.58
COMERCIO EXTERIOR	7,477,814.23	8,130,961.63	8,913,776.46
CABOTAJE	30,234.88	57,116.99	48,186.59
FLUVIAL	18,277.17	17,169.48	10,107.66
TRANSBORDO	167,250.88	117,216.93	78,764.48
TRANSITO INTERNACIONAL	182,744.21	280,795.50	454,818.16
TRANSITORIA	10,806.24	15,398.76	24,306.00
TOTAL	7,887,127.61	8,618,659.29	9,529,959.35

2. TOTAL COMERCIO EXTERIOR POR TIPO DE CARGA SOCIEDADES PORTUARIAS Y MUELLES HOMOLOGADOS

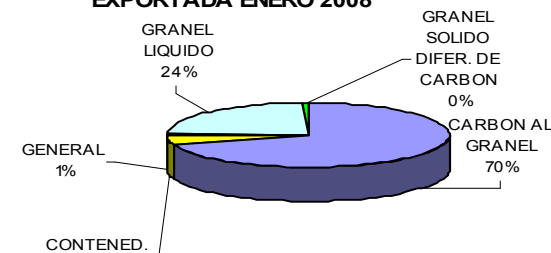
Unidades : Toneladas

TIPO DE CARGA	Enero-06	Enero-07	Enero-08
EXPORTACION			
CARBON AL GRANEL	4,223,613.92	4,829,152.03	4,759,798.57
CONTENEDORES	275,452.43	356,337.83	312,384.33
GENERAL	215,409.55	71,526.25	99,906.14
GRANEL LIQUIDO	1,273,203.77	1,387,975.82	1,609,518.77
GRANEL SOLIDO DIFER. DE CARB	97,037.67	76,752.89	33,335.77
TOTAL	6,084,717.34	6,721,744.82	6,814,943.58
IMPORTACION			
CARBON AL GRANEL			
CONTENEDORES	345,654.14	473,389.59	397,725.33
GENERAL	211,925.07	381,802.67	919,943.43
GRANEL LIQUIDO	212,926.16	84,403.61	143,359.98
GRANEL SOLIDO DIFER. DE CA	622,591.52	469,620.94	637,804.14
TOTAL	1,393,096.89	1,409,216.81	2,098,832.88
TOTAL	7,477,814	8,130,962	8,913,776

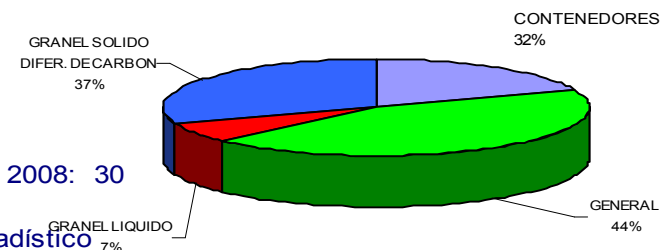
**EVOLUCION COMERCIO EXTERIOR
ENERO 2006-2007 Y 2008**



**PARTICIPACION POR TIPO DE CARGA
EXPORTADA ENERO 2008**



**PARTICIPACION POR TIPO DE CARGA
IMPORTADA ENERO 2008**



Sociedades portuarias y muelles homologados que reportaron información a 11 de Febrero 2008: 30

Sistema de recolección de información : Aplicativo web

Sistema de Información : Sistema de Indicadores de Gestión Portuaria - SIGP - Módulo Estadístico

Comentarios y sugerencias :

jefaturaplaneacion@supertransporte.gov.co / adrianaoyola@supertransporte.gov.co

INFORME CONSOLIDADO MES DE ENERO - 2008

MOVIMIENTO DE CARGA EN PUERTOS COLOMBIANOS

SUPERINTENDENCIA DE PUERTOS Y TRANSPORTE - OFICINA ASESORA DE PLANEACION

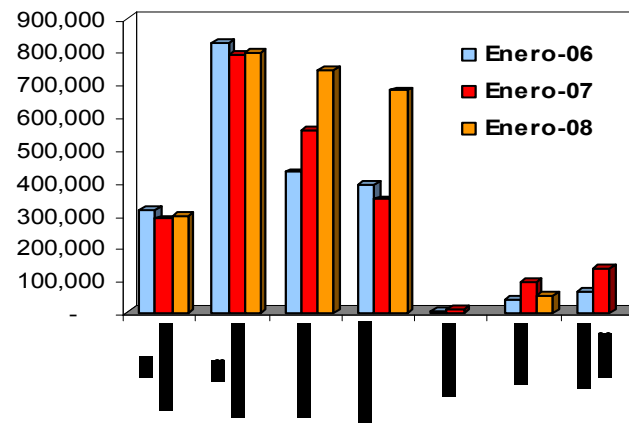
3. TOTAL TRAFICO PORTUARIO

PRINCIPALES SOCIEDADES PORTUARIAS DE SERVICIO PUBLICO

Unidades : Toneladas

PRINCIPALES SOCIEDADES PORTUARIAS SERV. PUBLICO	Enero-06	Enero-07	Enero-08
SPR BARRANQUILLA	310,841.00	286,285.00	293,442.00
SPR BUENAVENTURA	823,185.89	787,713.56	794,567.63
SPR CARTAGENA	429,050.89	557,137.88	743,890.91
SPR SANTA MARTA	391,412.00	346,080.00	679,010.00
SPR TUMACO	4,236.73	9,326.49	
CONTECAR	41,228.35	92,810.51	51,822.88
MUELLES EL BOSQUE	65,602.00	135,683.00	
TOTAL	2,065,557	2,215,036	2,562,733

TRAFICO PORTUARIO SOC. PORTUARIAS DE SERVICIO PÚBLICO ENERO 2006-2007 Y 2008



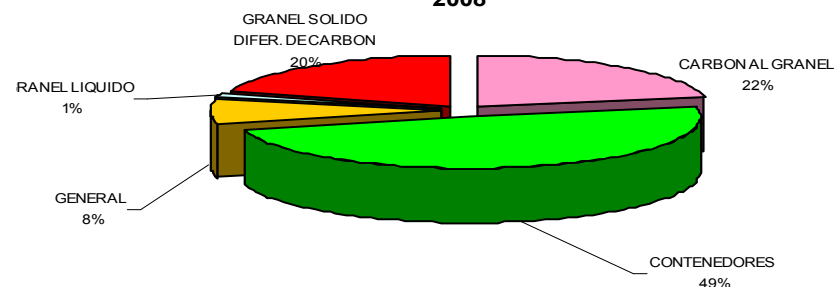
4. TIPO DE CARGA POR TRAFICO PORTUARIO

PRINCIPALES SOCIEDADES PORTUARIAS DE SERVICIO PUBLICO

Unidades : Toneladas

TIPO DE CARGA	Enero-06	Enero-07	Enero-08
CARBON AL GRANEL	331,455.79	250,208.68	553,694.68
CONTENEDORES	976,699.49	1,231,289.55	1,266,892.43
GENERAL	202,267.28	321,997.74	196,456.37
GRANEL LIQUIDO	45,294.52	36,422.43	29,724.46
GRANEL SOLIDO DIFER. DE CARB	509,839.78	375,118.04	515,965.48
TOTAL	2,065,556.86	2,215,036.44	2,562,733.42

PARTICIPACION POR TIPO DE CARGA SOCIEDADES PORTUARIAS SERVICIO PUBLICO ENERO 2008



5. UNIDADES DE CONTENEDORES TEUS / FEUS, LLENOS SOCIEDAD PORTUARIAS Y MUELLES HOMOLOGADOS

Unidades : Número

	Enero-06	Enero-07	Enero-08
EXPORTACION			
TEUS* LLENOS	7,249.00	7,256.00	8,002.00
FEUS* LLENOS	8,477.00	9,454.00	8,260.00
TOTAL EXPORTADOS	15,726.00	16,710.00	16,262.00
IMPORTACION			
TEUS* LLENOS	11,290	15,408	13,576
FEUS* LLENOS	21,227.00	28,449.00	24,736.00
TOTAL IMPORTADOS	36,953.00	45,159.00	40,998.00

* TEUS : Twenty equivalent units (contenedores de 20 pies)

* FEUS : Forty equivalent units (contenedores de 40 pies)

EVOLUCION MOV. CONTENEDORES TEUS/FEUS LLENOS

